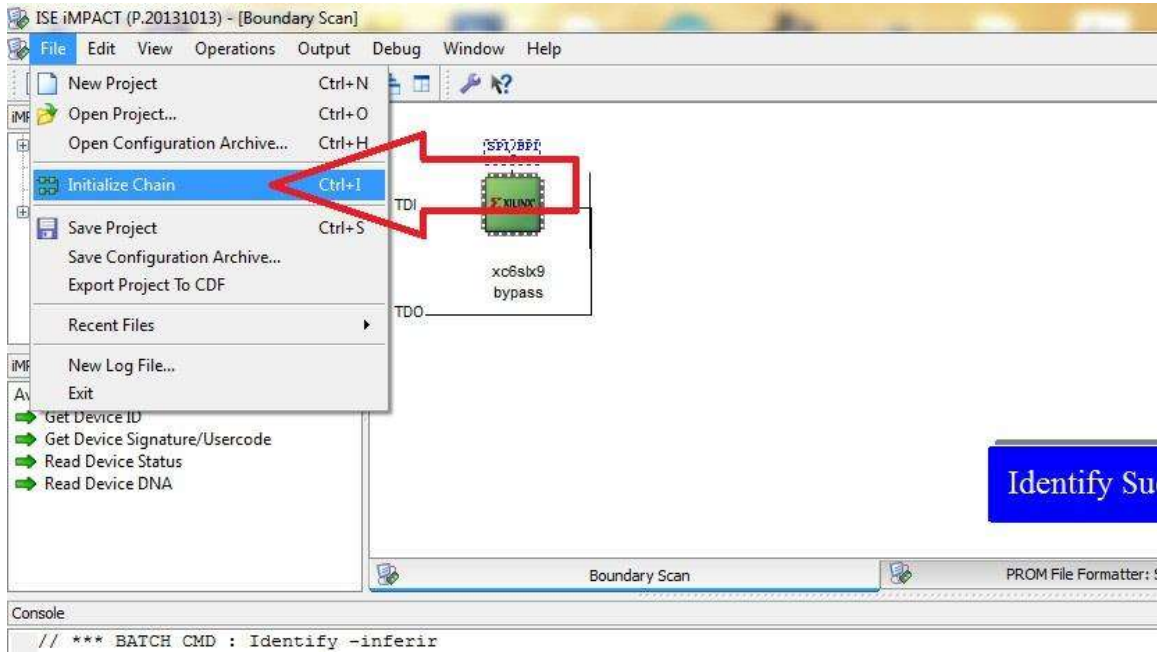


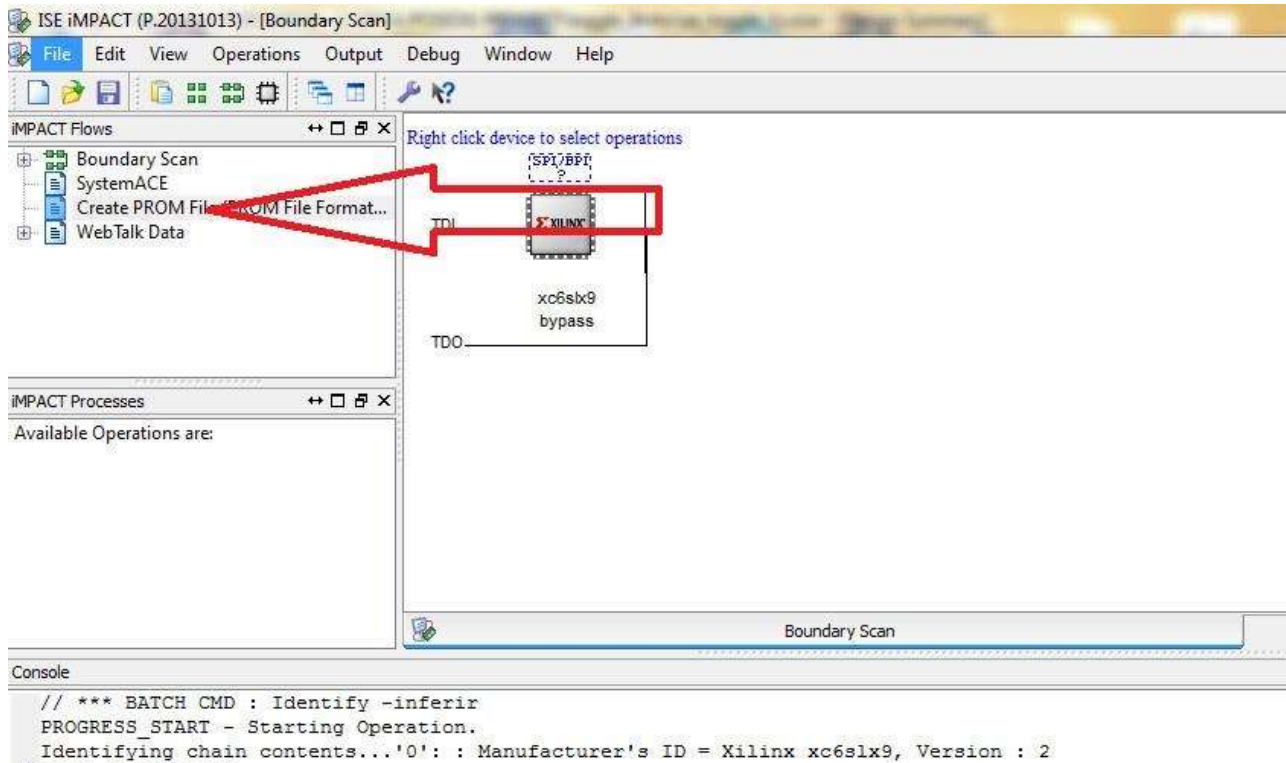
راهنمای پروگرام تراشه FPGA توسط پروگرامر JTAG-HS2 در محیط نرم افزار IMPACT

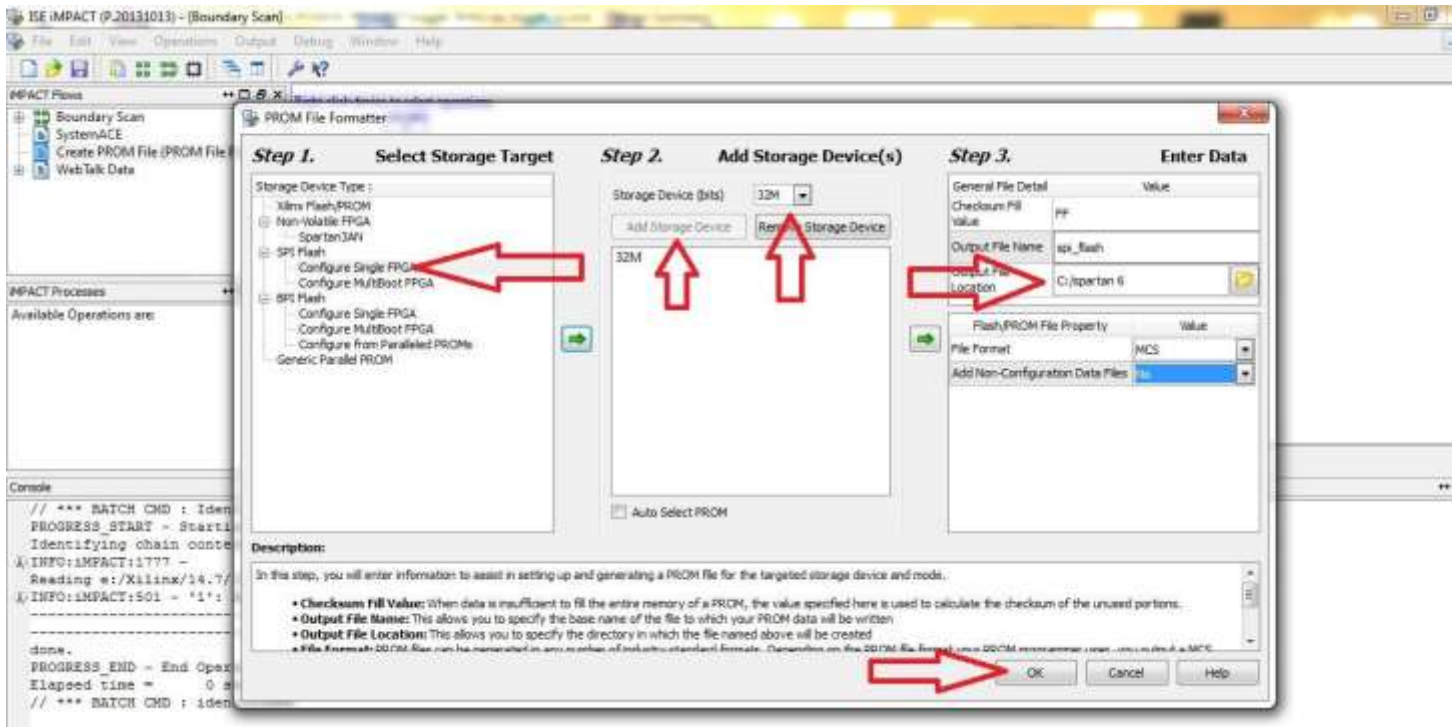
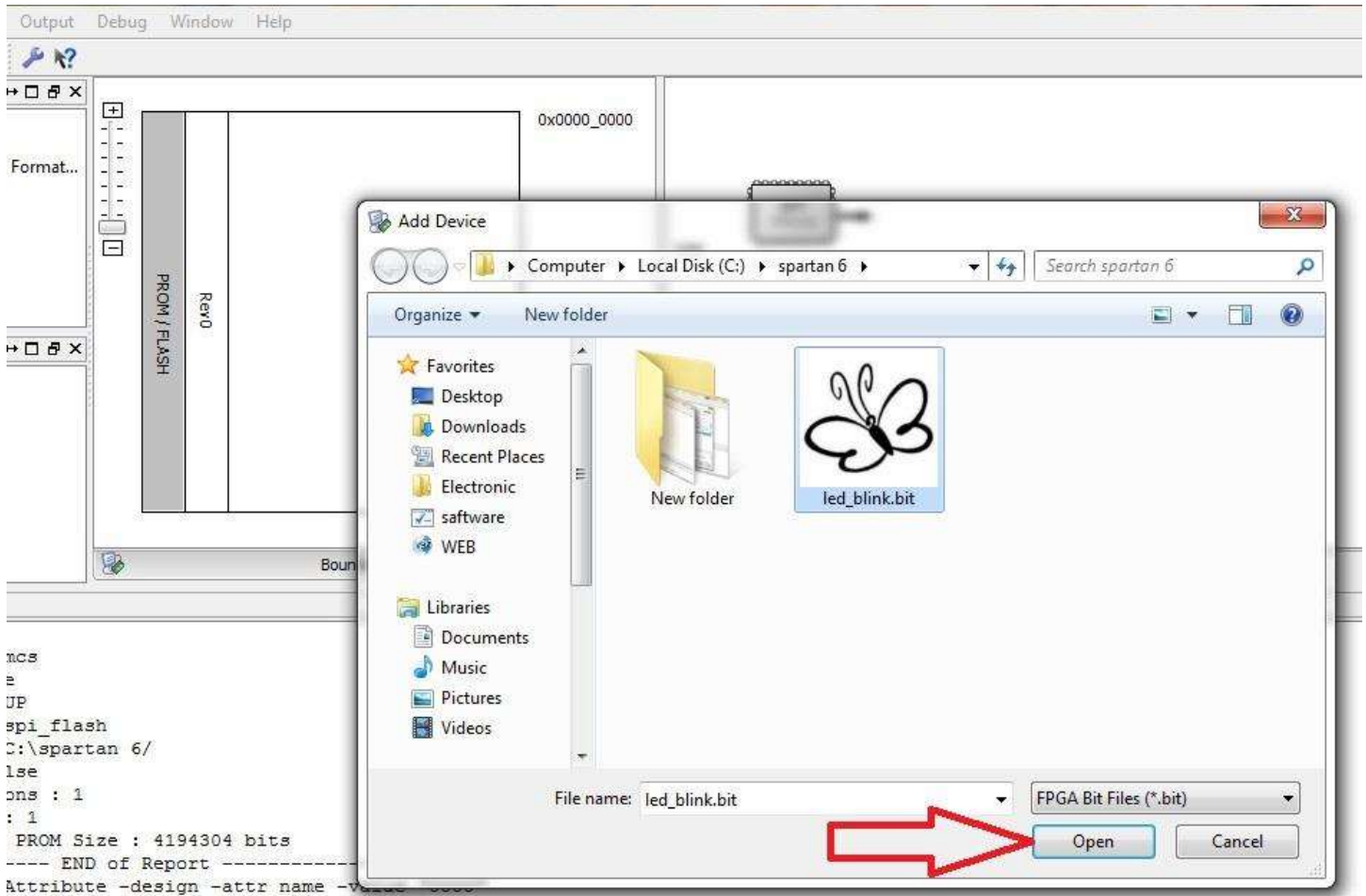
ابتدا نرم افزار impact را باز کنید.

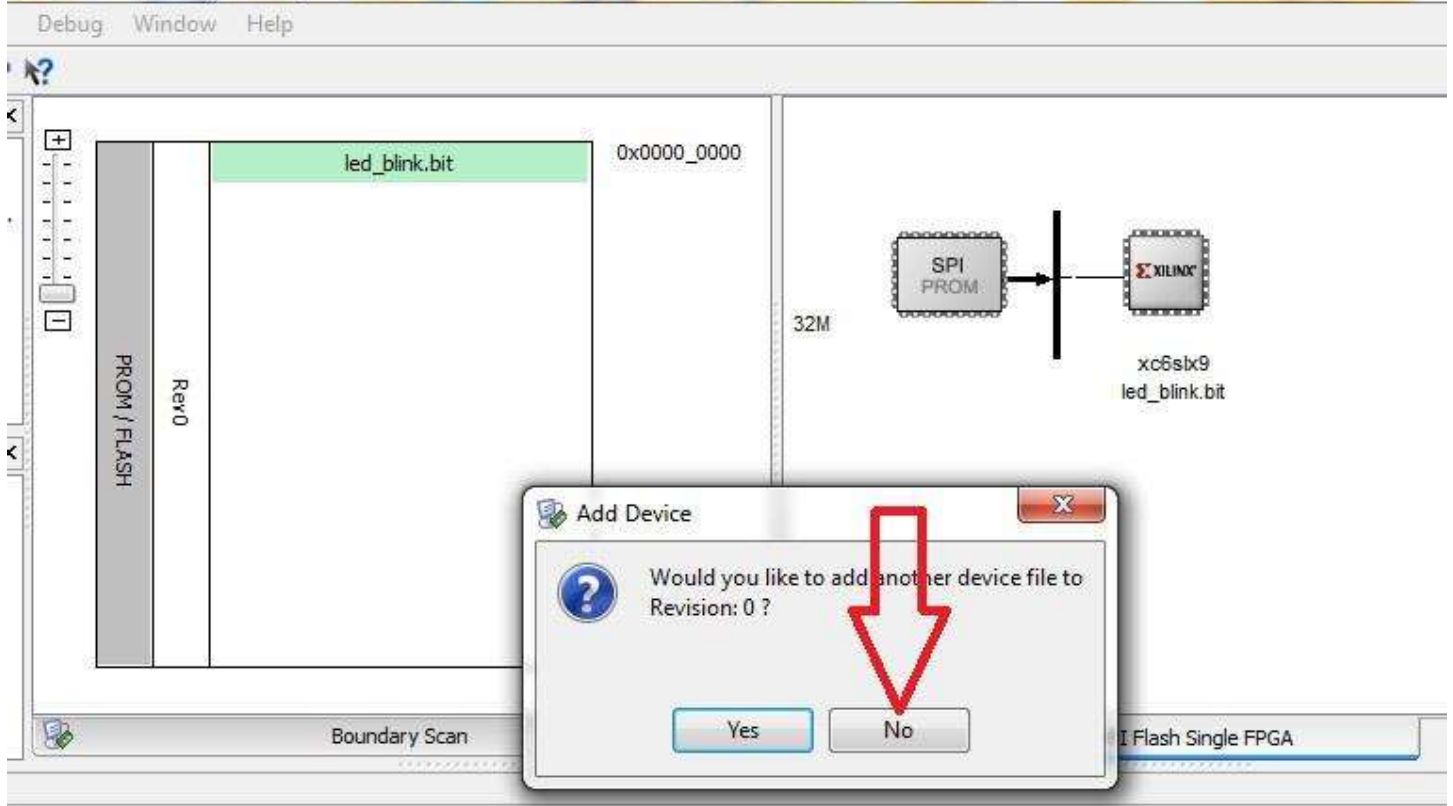
پس از فشار دادن کلید ترکیبی CTRL+I باید برد و پروگرامر توسط برنامه impact شناسایی شود. زمانی که پیغام Identify succeeded نمایش داده شد یعنی بدون مشکل شناسایی شده است.



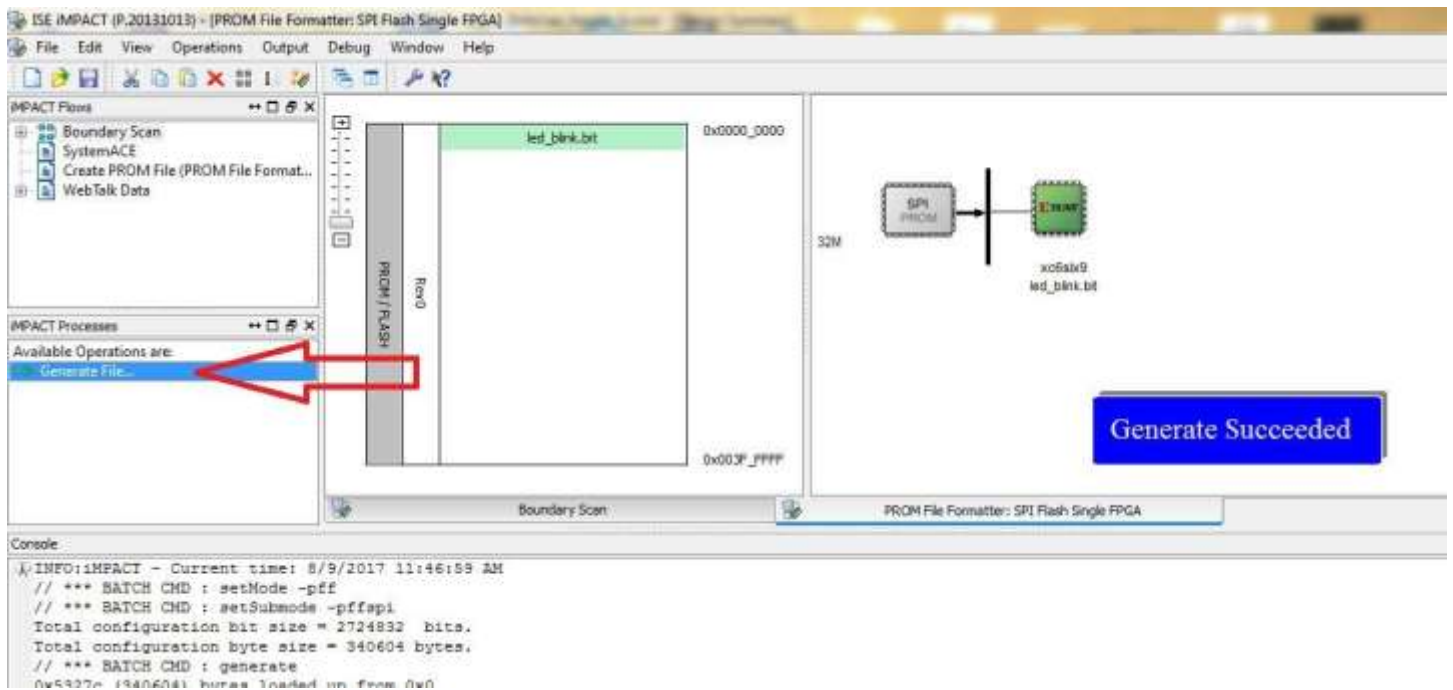
برای اینکه بعد از اتصال تغذیه تراشه FPGA به صورت اتوماتیک پروگرام شود باید برنامه سنتر شده در محیط ISE را در تراشه SPI FLASH روی برد پروگرام کنیم. برای برنامه ریزی حافظه فلش به شماره W25Q32 روی برد FPGA SPARTAN6 موجود در فروشگاه یا هر برد دیگری به ترتیب تصاویر زیر عمل میکنیم :

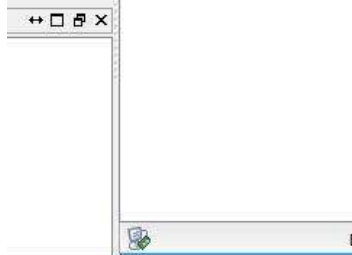
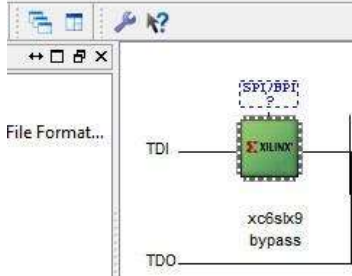




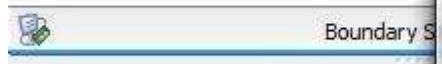
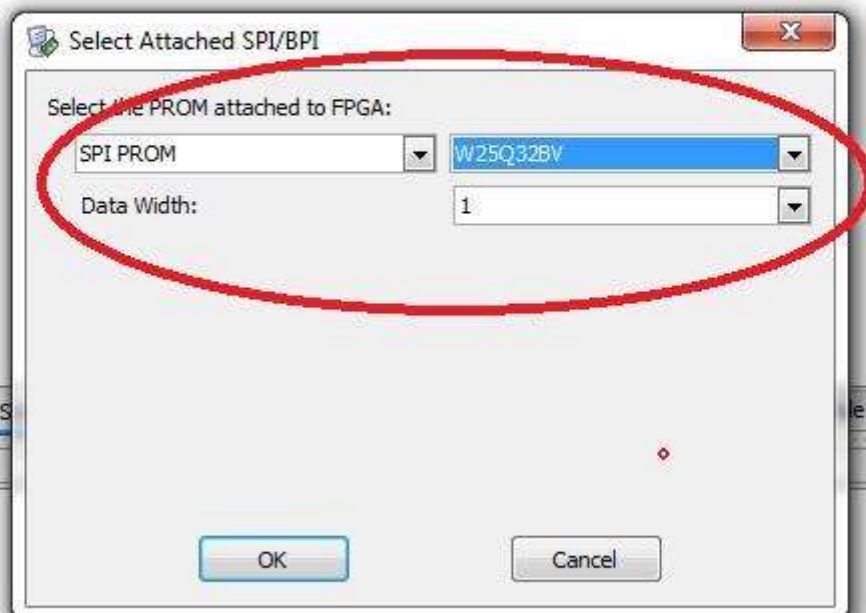
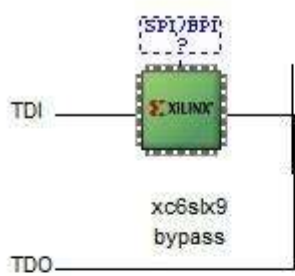
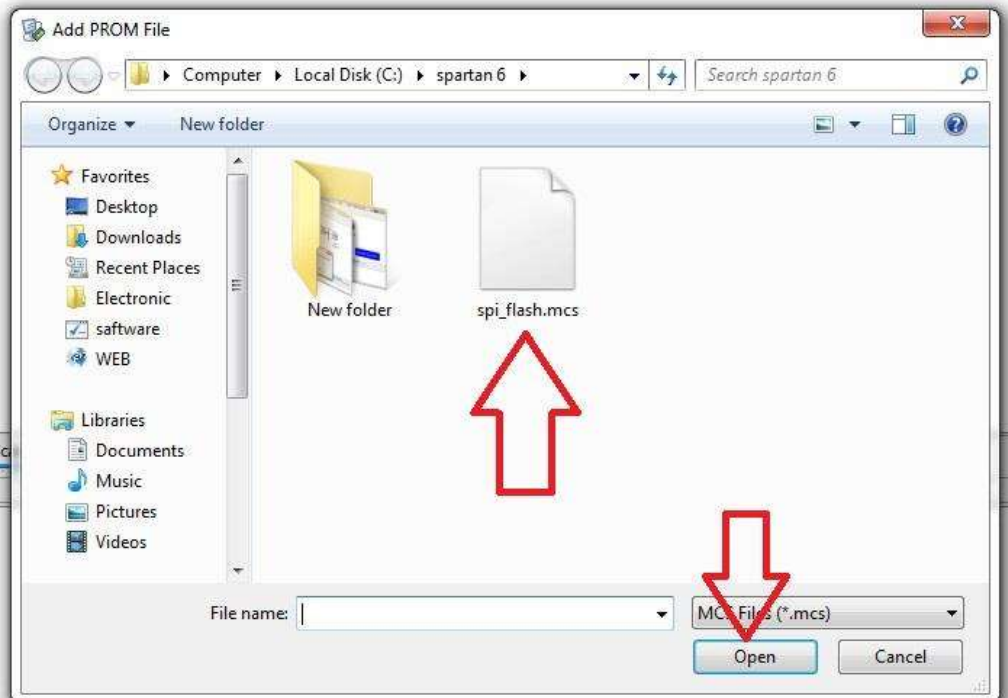


1

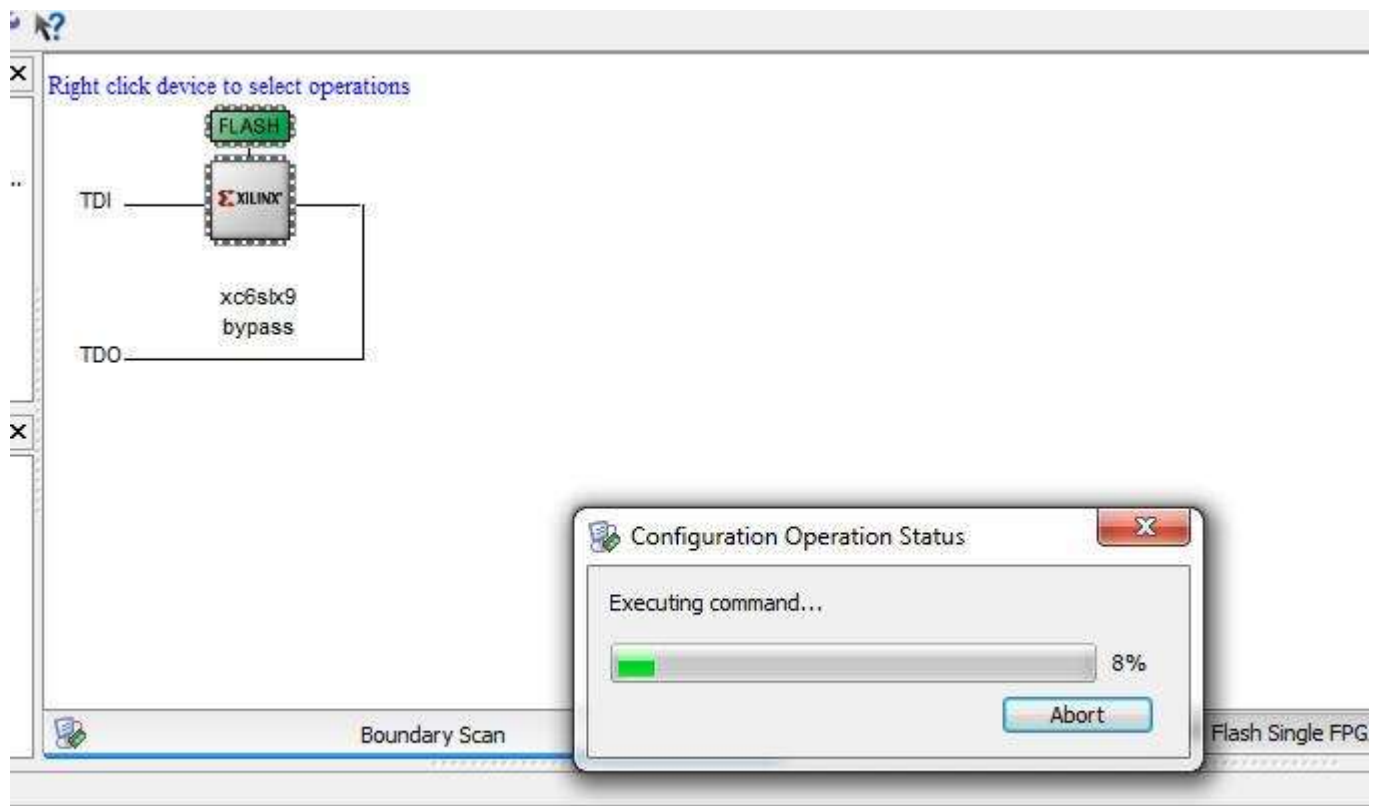
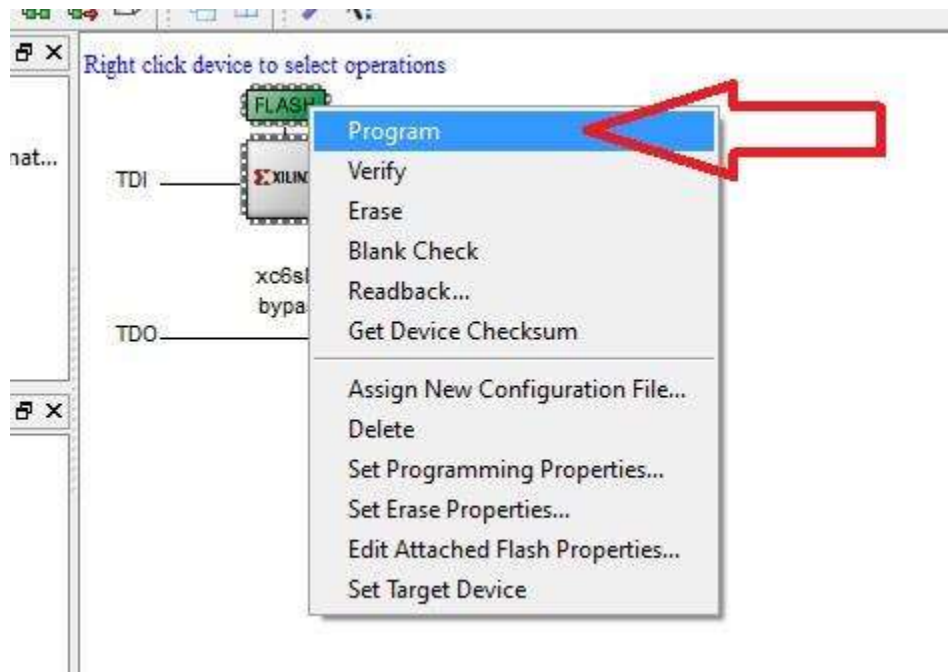




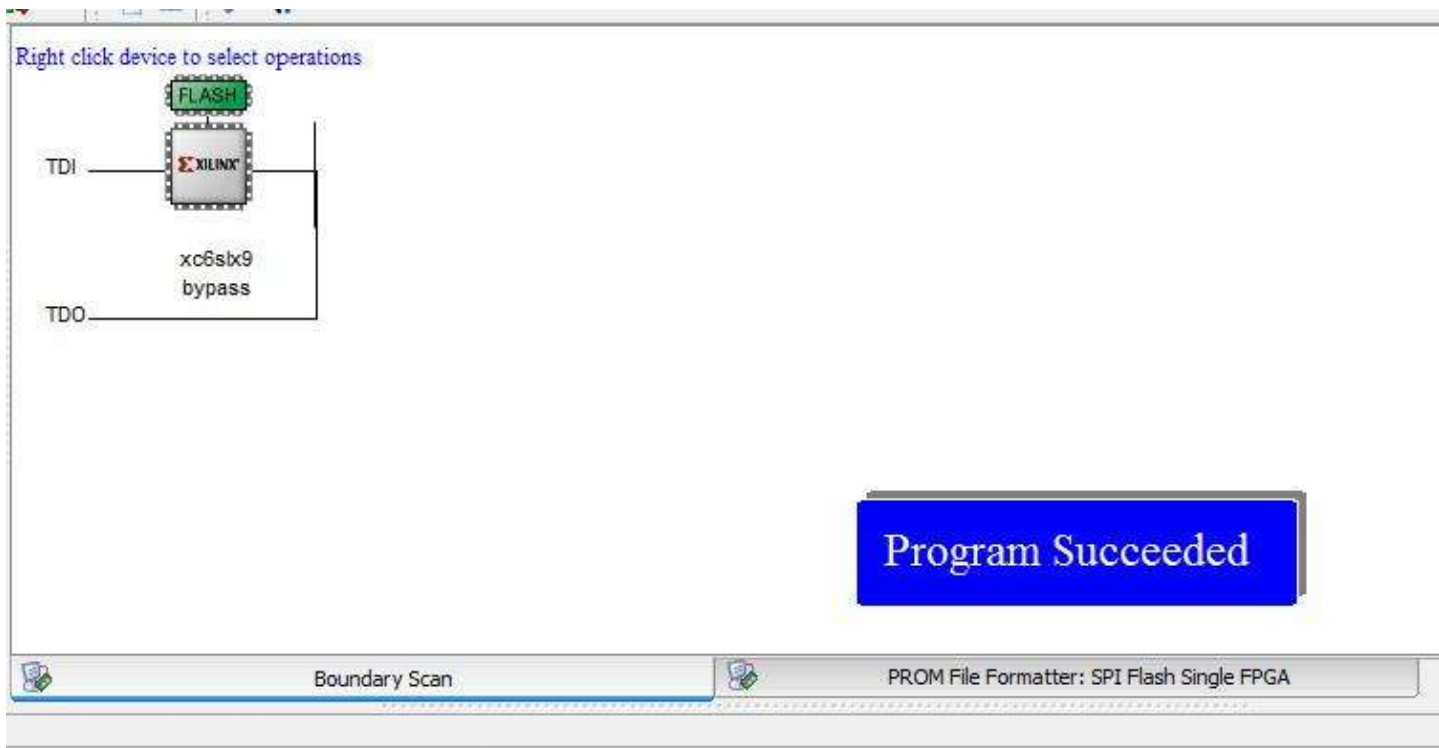
```
bit size = 2724832 bits.  
byte size = 340604 bytes.  
enerate  
es loaded up from 0x0  
prom size of 4096K  
rtan 6\spi_flash.mcs".  
rtan 6\spi_flash.prm".  
rtan 6\spi_flash.cfi".  
etCurrentDesign -version 0  
etMode -bs
```



```
2724832 bits.  
= 340604 bytes.  
  
up from 0x0  
of 4096K  
_flash.mcs".  
_flash.prm".  
_flash.cfi"
```

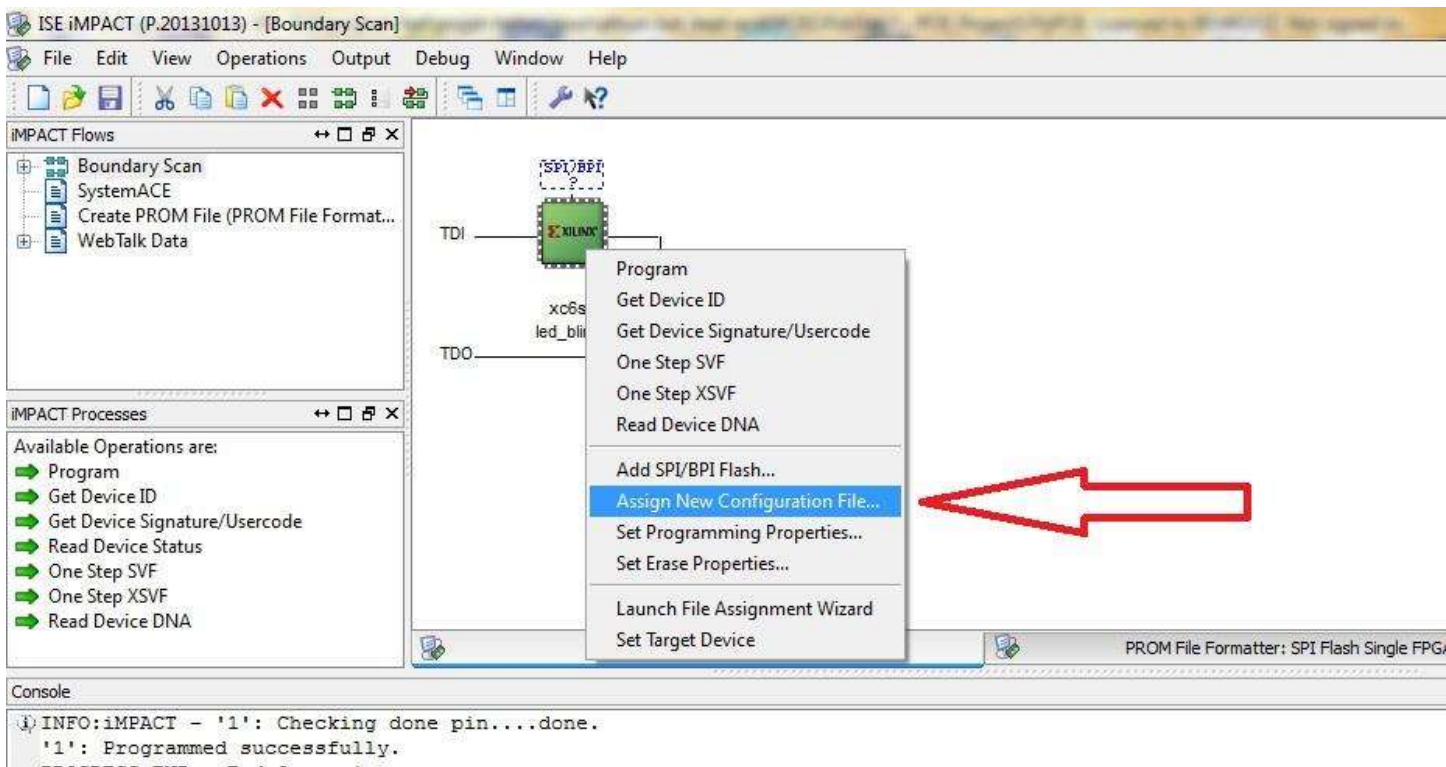


Register values:
01100



: 0
: 0

اکنون حافظه SPI FLASH متصل به تراشه با موفقیت پروگرام شد، در صورتی که قصد داشتن فقط تراشه را به صورت موقتی پروگرام نمایید مراحل زیر را انجام دهید .



one pin...done.

```
-p 1 -file "C:/spartan 6/led_blink.bit" ...
```

```
n file = 0xFFFFFFFF.
```

```
ream file = 1.
```

Right click device to select operations

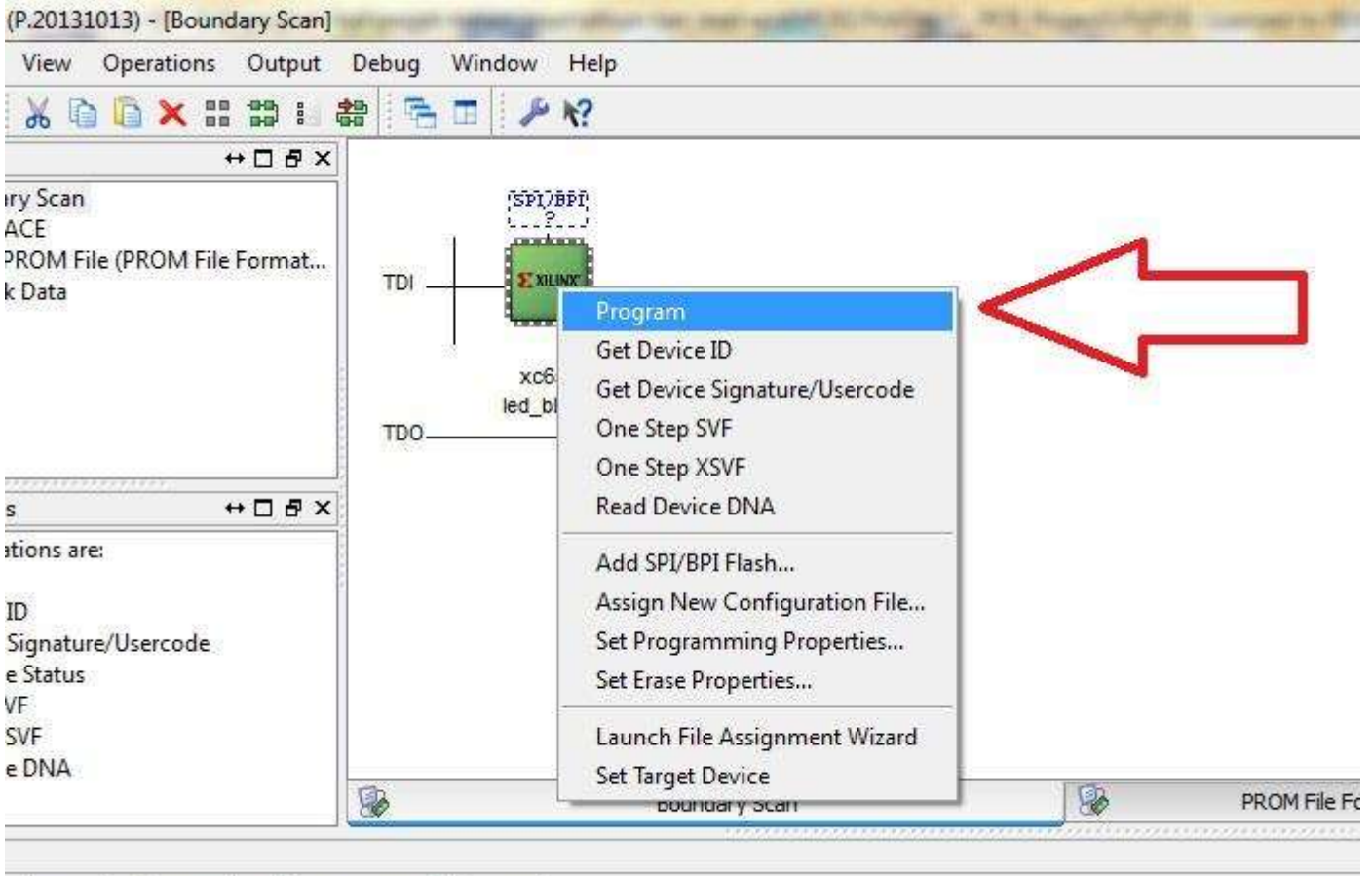
Attach SPI or BPI PROM

This device supports attached Flash PROMs.
Do you want to attach an SPI or BPI PROM to this device?

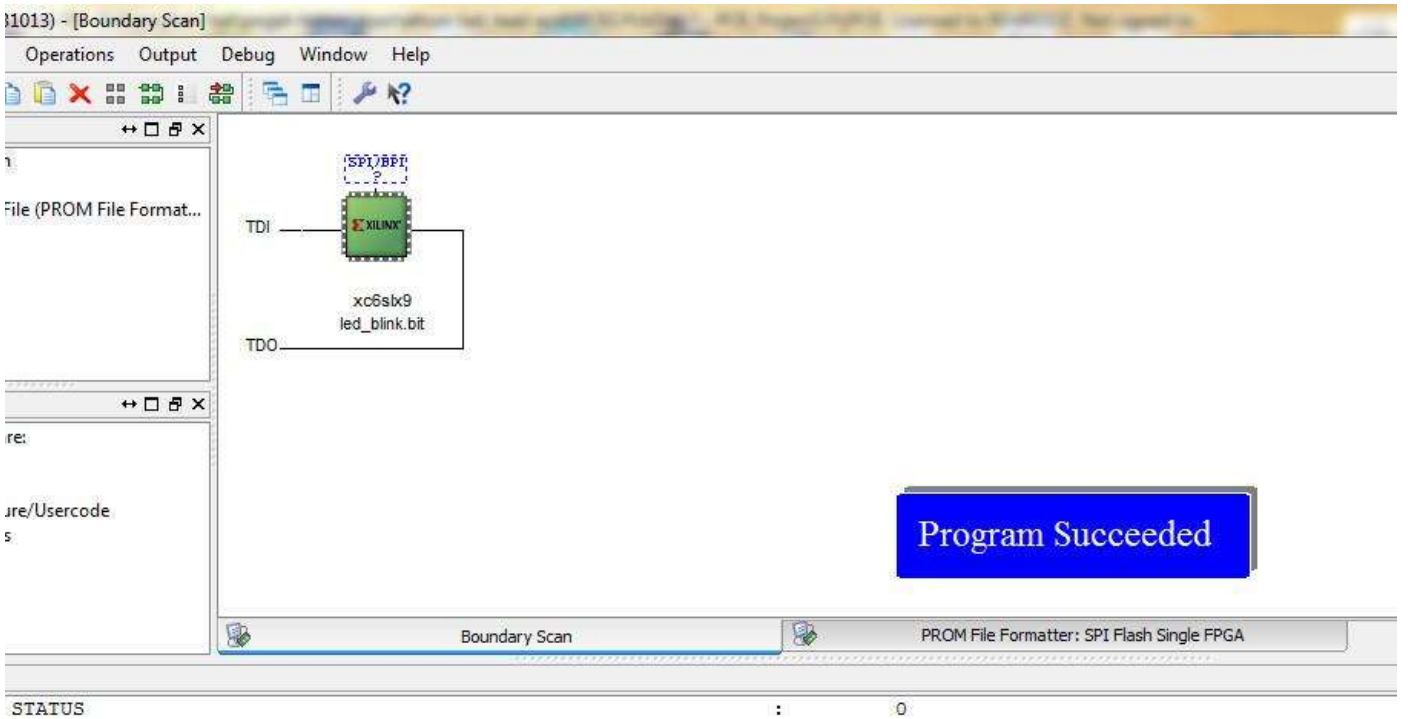
Yes No

```
ream file = 1.
```

```
Device xc6sxb9 successfully
```



th read from the bitstream file = 1.
ACT:501 111: Added Device xc6slx9 successfully



پایان